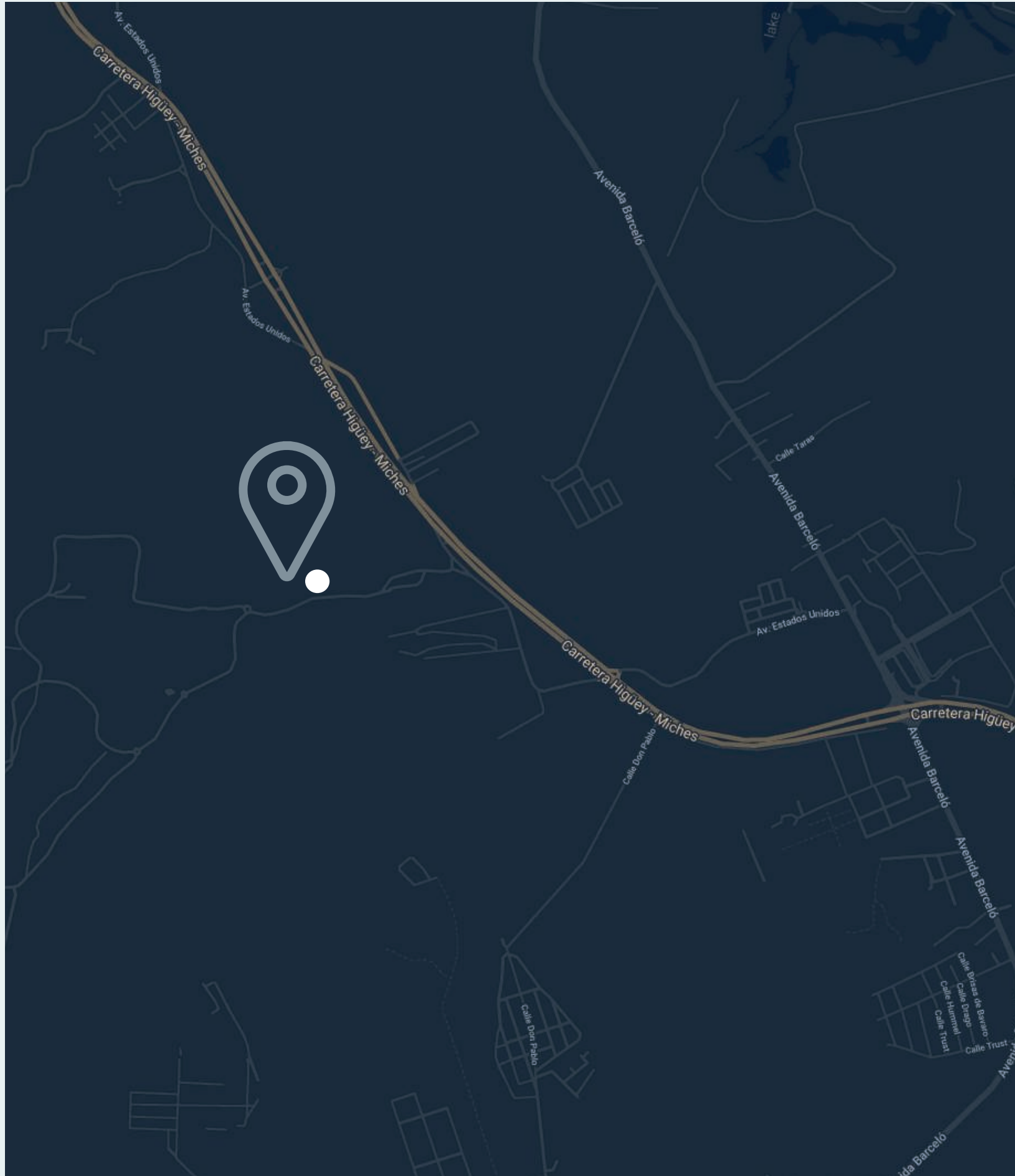




THE TOWERS
AT VISTACANA

UN PARAÍSO RENTABLE





PUNTA CANA

10^{MIN} | AEROPUERTO
INTERNACIONAL

03^{MIN} | DOWNTOWN
PUNTA CANA

09^{MIN} | BLUE MALL
PUNTA CANA

03^{MIN} | COCO BONGO

03^{MIN} | SAN JUAN
SHOPPING CENTER

PUNTA CANA

PUNTA CANA ES UN ROMANCE AL MEJOR ESTILO DEL MAR CARIBE, UN ENCUENTRO CON PLAYAS MARAVILLOSAS, DONDE EL VIENTO ACARICIA LAS PALMERAS DE COCO UBICADAS EN TODA SI EXTENSA COSTA Y DESCANSO, PUNTA CANA ES SINÓNIMO DE RELAJACIÓN Y DESCANSO, QUE CONVIERTE CADA MOMENTO EN UNA EXPERIENCIA INOLVIDABLE. EL ESCAPE PERFECTO A UN PARAÍSO DE SUAVE ARENA BLANCA Y HERMOSO MAR AZUL CRISTALINO.

PUNTA CANA ES DIVERSIÓN SIN PARAR BAJO EL SOL Y LA LUNA, DONDE PODRÁS DISFRUTAR DE:

SPA

CAMPOS DE GLOF

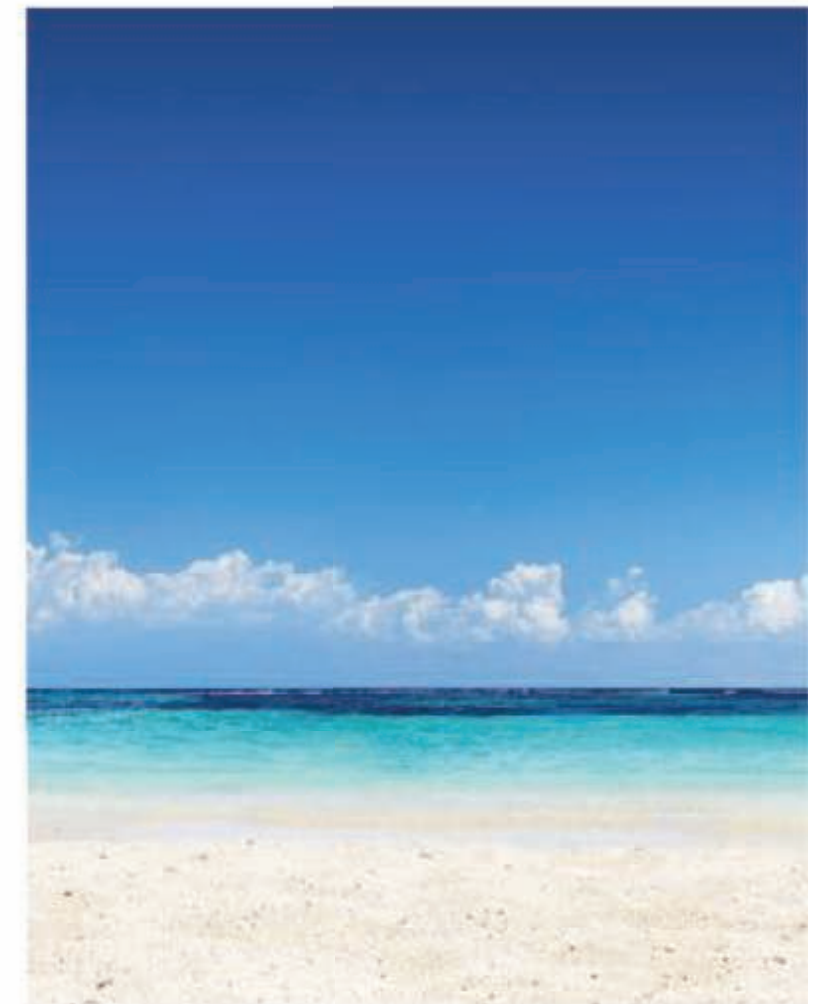
RESTAURANTES

VIDA NOCTURNA

EXCURSIONES

PLAZAS COMERCIALES

AEROPUERTO





AMENIDADES DE VISTACANA



DOS PISCINAS



LAGO PARA PESCAR



ÁREA CON CHAISE LONGUE



GIMNASIO



BAR



TECHOS VERDES



CAMPO DE GOLF



DRIVING RANGE.

| COMPLEJO HABITACIONAL CONDO-HOTEL

Edificios con fachada EcoFriendly y balcones acristalados, es la propuesta ideal para ti que buscas invertir en un proyecto que te genere ingresos mensuales mientras vas ganando plusvalía, a ti que buscas ingresos pasivos combinados con un estilo de vida mediante el derecho a uso de tu propiedad.

VistaCana cuenta con amplias áreas verdes, arbustos y palmeras que armonizan el ambiente natural y tropical con amanidades que aumentarán la demanda y darán mayor rentabilidad a tu inversión.






5

TORRES
DE 5 NIVELES





BENEFICIOS DE TU INVERSIÓN DE RENTA

- Excelente localización 
- Facilidades y Servicios 
- Plan de renta estimada 
- Opción de Apto Amueblado 
- Amenidades 



CONDO-HOTEL

UN MUNDO DE
AMENIDADES
QUE HARÁN DISFRUTAR LA MEJOR EXPERIENCIA DE VIDA

- 5 torres de 5 niveles
- Aptos de 1 y 2 Hab.
- Áreas sociales recreativas



DIVERSIDAD DE ESPACIOS SOCIALES

Piscinas de nado y jacuzzis
Área de relax
Gimnasio, Bar y Terrazas
Parque de mascotas
Ruta de Salud
Lobby Hotelero



ÁREA RECREATIVA



ESPACIOS VERDAD
PARA TUS MASCOTAS
Y PARA TUS HIJOS



TERMINACIONES DE PRIMERA



- 1- Pisos de porcelanato importado.
- 2- Puertas corredizas y ventanas de aluminio y cristal.
- 3- Puertas closets en MDF -PVC 100%.
- 4- Cocinas modulares en MDF hidrófugo.
- 5- Topes de cocina y blacksplash en Quarzo Blanco Veteado.

- 11- Techos en yeso con roseta en porcelana.
- 12- Sistema de climatización de Alta eficiencia.
- 13- Sistema general contra incendio.
- 14- Línea blanca la cual incluye: Lavadora-secadora Samsung (11 Kg), Estufa TEKA Eléctrica de 4 zonas, Microwave Frigidaire 1.6 Cu., Nevera Samsung, Dispensador de Agua, Fabrica de Hielo, Inverter.



LOS APARTAMENTOS TIPO B

1 HAB



Cada Apto de 1 hab. dispone de cocina moderna abierta, además de sala-comedor corrida, una puerta de cristal que da salida al balcón corrido con acceso mediante otra puerta igual a la habitación.

- APARTAMENTO DE 1 HAB.
- CLOSETS
- COCINA Y SALA - COMEDOR
- 1.5 BAÑOS
- BALCÓN CORRIDO



LOS APARTAMENTOS TIPO A

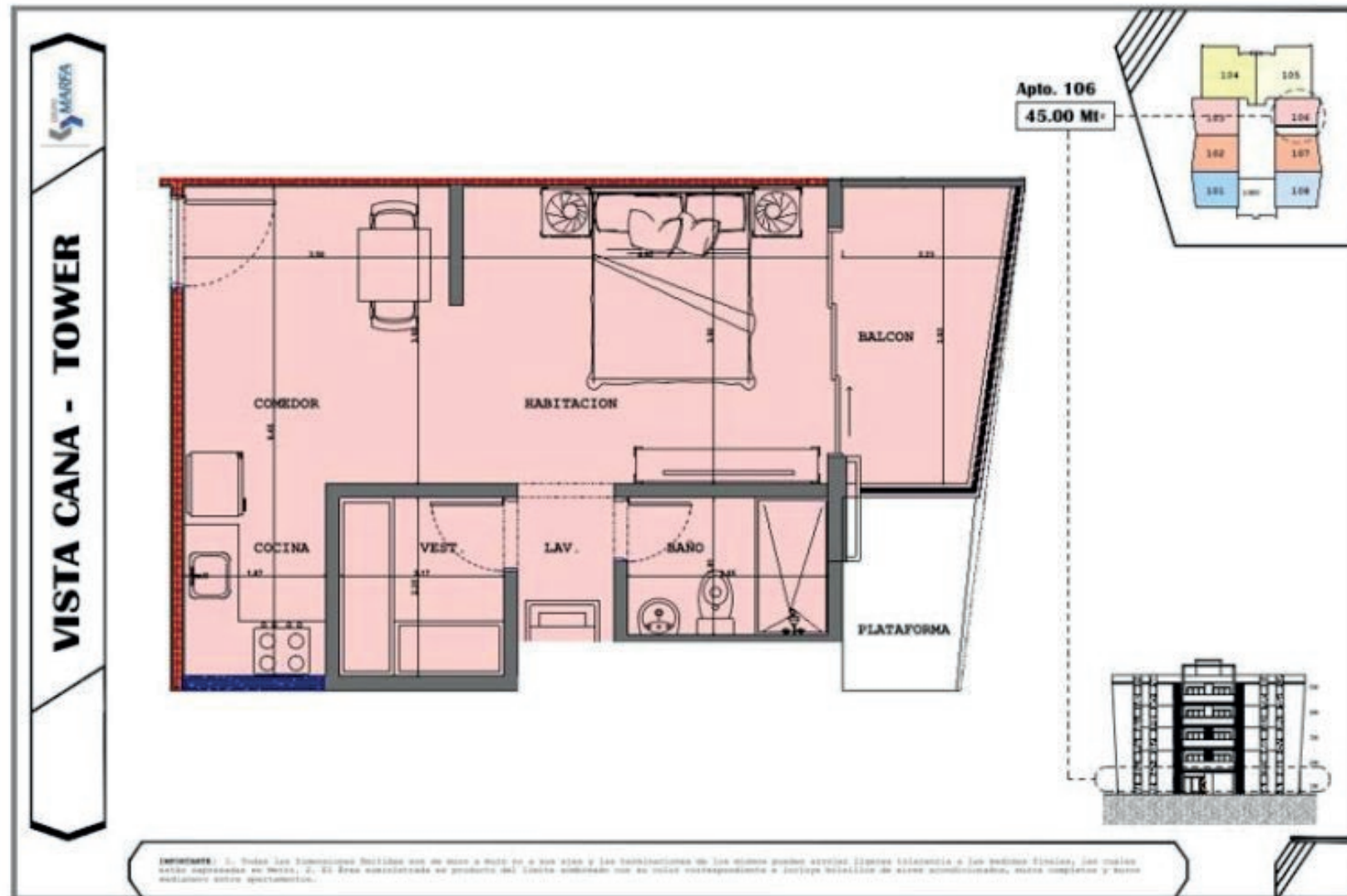
2 HAB

Los de 2 habitaciones disponen de cocina moderna, además de sala-comedor corrida, una puerta de cristal que da salida al balcón corrido con acceso mediante otra puerta igual a las habitaciones.

- APARTAMENTO DE 2 HAB.
- WALKING CLOSET
- COCINA Y SALA - COMEDOR
- 2.5 BAÑOS
- ÁREA DE LAVADO
- Balcón corrido

LOS APARTAMENTOS TIPO C

1 HAB



Apto estudio de 45 m², solo serán 5 unidades en todo el proyecto, cuenta con:

- 1 HABITACIÓN
- 1 BAÑO
- WALKING CLOSET
- KITCHENAID
- ÁREA PARA LAVADORA-SECADORA
- COMEDOR PARA 2 PERSONAS
- Balcón

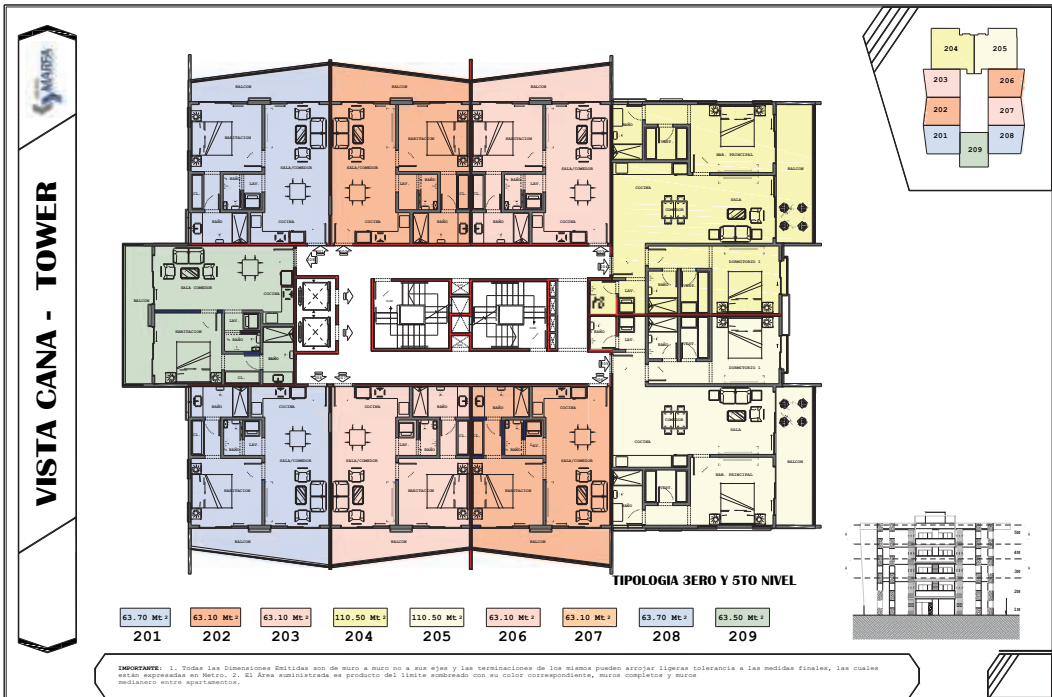
PLANOS DE LOCALIZACIÓN



PRIMER NIVEL



2DO Y 4TO NIVEL



3RO Y 5TO NIVEL

ES HORA DE QUE HAGAS LA MEJOR INVERSIÓN DE TU VIDA.
CON UNA MAYOR RENTABILIDAD Y PLUSVALÍA.

TU INVERSIÓN. TU HOGAR. TU VIDA.





PLAN DE PAGO

**RESERVA CON
US\$1,000**

10%
SEPARE

30%
DURANTE LA CONSTRUCCIÓN

60%
CONTRA ENTREGA

ENTREGA

1RA ETAPA: SEPTIEMBRE 2022

"PENALIDADES APLICAN"
SEPARACIÓN NO REEMBOLSABLE



